

Stojisko S6

Ulica Kalinčiakova
obojsmerná asfaltová ulica

8745/1

2535/1

2146/2

2149

2152/1

2153

154/1

5.8

4.5

min. prejazdová šírka

0.6-1m

2.3m

2.5m

2.0m

max. dĺžka pracovného miesta 25 m

záber podľa potreby

výrazná červeno biela páska
+ dopravná plastová zábrana,
resp. dotyková lišta pre nevidiacich
(ochrana pred pádom chodcov)

Pracovník riadiaci dopravu - regulovčik
(riadna poučená a preskolená osoba
vo výstražnom odevě)

Legenda

114-20 Dočasné dopravné značenie počas výstavby

V prípade potreby zabezpečiť regulovčíka-riadne označená a poučená osoba na riadenie dopravy. Zabezpečiť výkop proti pádu chodcov. Skladovanie materiálu musí byť len na vyhradenom mieste.

Súradnicový systém : S-JTSK
Výškový systém : Bpv

Kontroloval	Vypracoval	HIP
Ing. Hartmann	Ing. Sládková	
Miesto:	Mesto Trnava	
Investor:	Mesto Trnava, Hlavná ulica 1, 917 71 Trnava	
Akcia:	STOJISKÁ POLOPODZEMNÝCH KONTAJNEROV NA KOMUNÁLNY V TRNAVE ul. Kubinu, Kalinčiakova (Hospodárska), J. Bottu 29	
Názov:	Situácia dočasného dopravného značenia	
		Stupeň dok.
		Dátum:
		Mierka:
		DSP
		Por.
		č.v.
		6

Stojisko S6

8745/1

2535/1

Ulica Kalinčiakova
obojsečná asfaltová ulica

5.8

4.5
min. prejazdová šírka

2146/2

2149

702-10, 702-20 - Obojstranné
priechová uzáver s smerovacími doskami,
odstup pozdĺžne 2-3m, priečne 0,6-1m

2152/1

2153

154/1

233-80

5

3

5

5

233-80

212-10

702-20

233-80

max. dĺžka pracovného miesta 25 m

asf.

záber podľa potreby

Pracovník riadiaci dopravu - regulovčik
Inštrukcia poučená a preskolena osoba
vo výstražnom odevu

výrazná červeno biela páska
+ dopravná plastová zábrana,
resp. dotyková lišta pre nevidiacich
(ochrana pred pádom chodcov)

131

114-10

Legenda

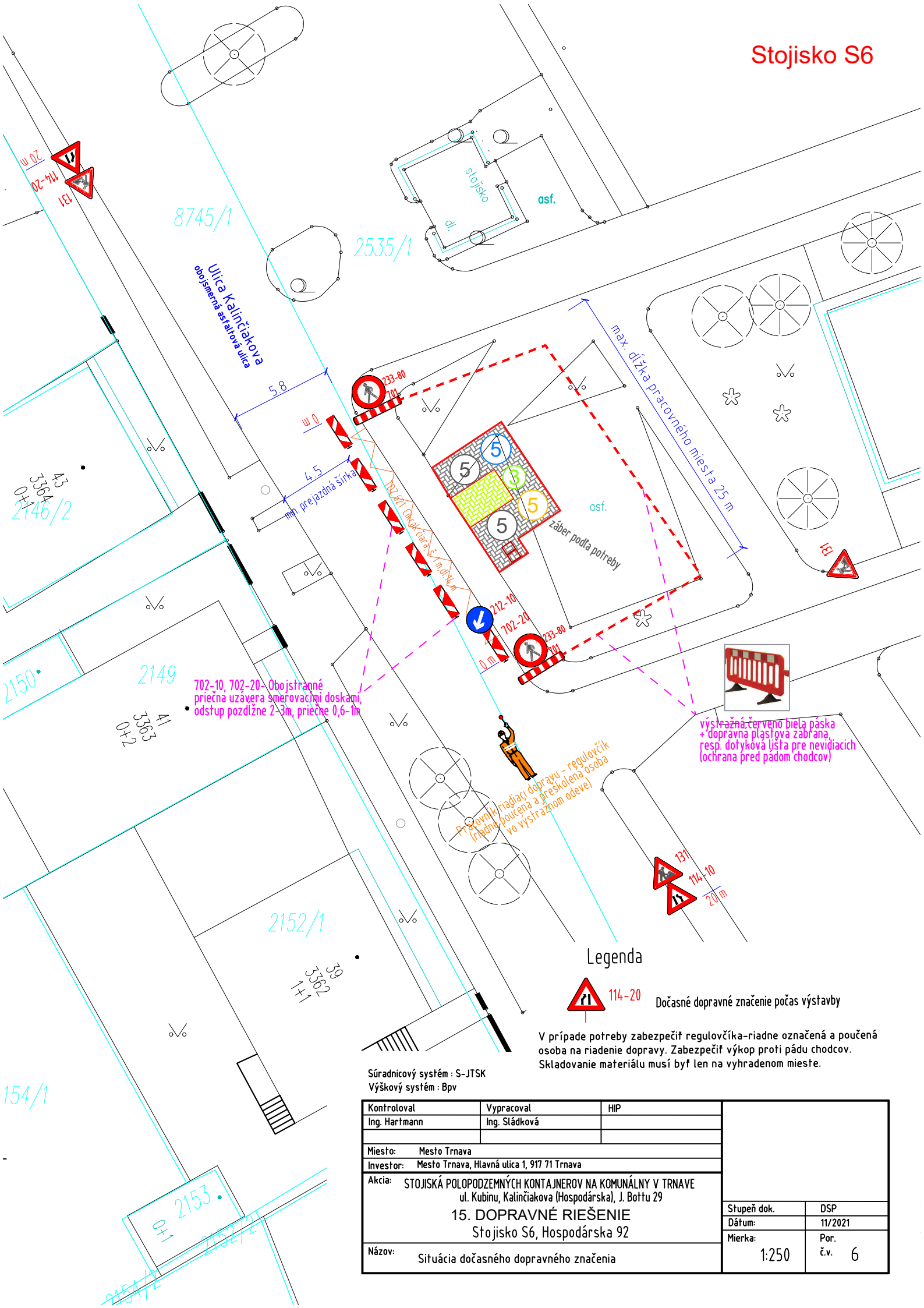
114-20

Dočasné dopravné značenie počas výstavby

V prípade potreby zabezpečiť regulovčíka-riadne označená a poučená
osoba na riadenie dopravy. Zabezpečiť výkop proti pádu chodcov.
Skladovanie materiálu musí byť len na vyhradenom mieste.

Súradnicový systém : S-JTSK
Výškový systém : Bpv

Kontroloval	Vypracoval	HIP
Ing. Hartmann	Ing. Sládková	
Miesto:	Mesto Trnava	
Investor:	Mesto Trnava, Hlavná ulica 1, 917 71 Trnava	
Akcia:	STOJISKÁ POLOPODZEMNÝCH KONTAJNEROV NA KOMUNÁLNY V TRNAVE ul. Kubinu, Kalinčiakova (Hospodárska), J. Bottu 29	
Názov:	15. DOPRAVNÉ RIEŠENIE Stojisko S6, Hospodárska 92	
Situácia dočasného dopravného značenia	Stupeň dok.	DSP
	Dátum:	11/2021
	Mierka:	Por. č.v. 6
	1:250	



Stojisko S6

Ulica Kalinčiakova
obojsmerná asfaltová ulica

max. dĺžka pracovného miesta 25 m

zásber podľa potreby

výrazná červeno biela páska + dopravná plastová zábrana, resp. dotyková lišta pre nevidiacich (ochrana pred pádom chodcov)

Priestor riadiaci dopravu - regulovčík
Inštrukcia poučená a preskolena osoba vo výstražnom odevu

Legenda

Dočasné dopravné značenie počas výstavby

V prípade potreby zabezpečiť regulovčíka-riadne označená a poučená osoba na riadenie dopravy. Zabezpečiť výkop proti pádu chodcov. Skladovanie materiálu musí byť len na vyhradenom mieste.

Súradnicový systém : S-JTSK
Výškový systém : Bpv

Kontroloval	Vypracoval	HIP
Ing. Hartmann	Ing. Sládková	
Miesto:	Mesto Trnava	
Investor:	Mesto Trnava, Hlavná ulica 1, 917 71 Trnava	
Akcia:	STOJISKÁ POLOPODZEMNÝCH KONTAJNEROV NA KOMUNÁLNY V TRNAVE ul. Kubinu, Kalinčiakova (Hospodárska), J. Bottu 29	
Názov:	Situácia dočasného dopravného značenia	

Stupeň dok.	DSP
Dátum:	11/2021
Mierka:	Por. č.v.
1:250	6

Stojisko S6

8745/1

2535/1

Ulica Kalinčiakova
obojsečná asfaltová ulica

5.8

4.5
min. prejazdová šírka

2146/2

2149

702-10, 702-20- Obojstranné
priechna uzáver s smerovacími doskami,
odstup pozdĺžne 2-3m, priečne 0,6-1m

2152/1

2153

Legenda

114-20

Dočasné dopravné značenie počas výstavby

V prípade potreby zabezpečiť regulovčíka-riadne označená a poučená
osoba na riadenie dopravy. Zabezpečiť výkop proti pádu chodcov.
Skladovanie materiálu musí byť len na vyhradenom mieste.

Súradnicový systém : S-JTSK
Výškový systém : Bpv

Kontroloval	Vypracoval	HIP
Ing. Hartmann	Ing. Sládková	
Miesto:	Mesto Trnava	
Investor:	Mesto Trnava, Hlavná ulica 1, 917 71 Trnava	
Akcia:	STOJISKÁ POLOPODZEMNÝCH KONTAJNEROV NA KOMUNÁLNY V TRNAVE ul. Kubinu, Kalinčiakova (Hospodárska), J. Bottu 29	
Názov:	Situácia dočasného dopravného značenia	

15. DOPRAVNÉ RIEŠENIE
Stojisko S6, Hospodárska 92

Stupeň dok.	DSP
Dátum:	11/2021
Mierka:	Por. č.v. 6

1:250

Stojisko S6

Ulica Kalinčiakova
obojsmerná asfaltová ulica

max. dĺžka pracovného miesta 25 m

zásah podľa potreby

výstražná červeno biela páska
+ dopravná plastová zábrana,
resp. dotyková lišta pre nevidiacich
(ochrana pred pádom chodcov)

Priestor riadiaci dopravu - regulovčík
riadne poučená a preskolená osoba
vo výstražnom odevu

Legenda

Dočasné dopravné značenie počas výstavby

V prípade potreby zabezpečiť regulovčíka - riadne označená a poučená osoba na riadenie dopravy. Zabezpečiť výkop proti pádu chodcov. Skladovanie materiálu musí byť len na vyhradenom mieste.

Súradnicový systém : S-JTSK
Výškový systém : Bpv

Kontroloval	Vypracoval	HIP
Ing. Hartmann	Ing. Sládková	
Miesto:	Mesto Trnava	
Investor:	Mesto Trnava, Hlavná ulica 1, 917 71 Trnava	
Akcia:	STOJSKÁ POLOPODZEMNÝCH KONTAJNEROV NA KOMUNÁLNY V TRNAVE ul. Kubinu, Kalinčiakova (Hospodárska), J. Bottu 29	
Názov:	Situácia dočasného dopravného značenia	

Stupeň dok.	DSP
Dátum:	11/2021
Mierka:	Por. č.v. 6

[illegible]

Stojisko S6

Ulica Kalinčiakova
obojsmerná asfaltová ulica

8745/1

2535/1

2146/2

2149

2152/1

2153

154/1

5.8

4.5

min. prejazdová šírka

0.6-1m

2.3m

2.5m

2.0m

max. dĺžka pracovného miesta 25 m

záber podľa potreby

výrazná červeno biela páska
+ dopravná plastová zábrana,
resp. dotyková lišta pre nevidiacich
(ochrana pred pádom chodcov)

Pracovník riadiaci dopravu - regulovčik
(riadna poučená a preskolená osoba
vo výstražnom odevě)

Legenda

Dočasné dopravné značenie počas výstavby

V prípade potreby zabezpečiť regulovčíka-riadne označená a poučená osoba na riadenie dopravy. Zabezpečiť výkop proti pádu chodcov. Skladovanie materiálu musí byť len na vyhradenom mieste.

Súradnicový systém : S-JTSK
Výškový systém : Bpv

Kontroloval	Vypracoval	HIP
Ing. Hartmann	Ing. Sládková	
Miesto:	Mesto Trnava	
Investor:	Mesto Trnava, Hlavná ulica 1, 917 71 Trnava	
Akcia:	STOJISKÁ POLOPODZEMNÝCH KONTAJNEROV NA KOMUNÁLNY V TRNAVE ul. Kubinu, Kalinčiakova (Hospodárska), J. Bottu 29 15. DOPRAVNÉ RIEŠENIE Stojisko S6, Hospodárska 92	
Názov:	Situácia dočasného dopravného značenia	
Stupeň dok.	DSP	
Dátum:	11/2021	
Mierka:	Por. č.v.	6